

2021年7月20日

報道関係各位

株式会社コスモスイニシア  
株式会社コスモホテルマネジメント

## 京都の目利きが集めた暮らしの道具を自由に使える“泊まれる道具店” 『MIMARU SUITES 京都四条』7月22日オープン ～全室2ベッドルーム以上のスイートタイプの客室で暮らすような滞在を楽しむ～

大和ハウスグループの株式会社コスモスイニシアおよび株式会社コスモホテルマネジメントは、2ベッドルーム以上のスイートタイプの客室を全室に採用した新しいスタイルのアpartメントホテル『MIMARU SUITES 京都四条』を2021年7月22日（木）にオープンしますのでお知らせします。『MIMARU SUITES 京都四条』では、創業百余年の日本の手仕事のセレクトショップ「川端滝三郎商店」や、食器や民芸、荒物などの生活道具を取り扱う「倉日用商店」など、京都の目利きが集めた暮らしの道具を揃え、好きな道具をお部屋内で自由に使える、ホテルと道具店が融合した新サービスを提供します。



1階ロビー「みまる道具店」



「プレミアムルーム」客室内道具

アpartメントホテル ミマル（MIMARU）の新シリーズとして誕生する「MIMARU SUITES」は、高級シティホテルに数室ずつしかなかった2ベッドルーム以上の客室を全室に採用した新しいスタイルの都市型アpartメントホテルです。リビング・ダイニングとベッドルームを分け、プライベート空間を確保した広い客室を、ご利用いただきやすい料金でご用意しています。

第1弾となる『MIMARU SUITES 京都四条』では、ロビーに構える「みまる道具店」展示スペースに、職人の技が光る器や調理道具など、暮らしを豊かにするさまざまな道具が並びます。宿泊者は、実際に手に取り、お気に入りを見つけて、キッチン・ダイニング付きの客室内で自由にお楽しみいただけます。<sup>※1</sup> また、京都の目利きがセレクトしたお茶・珈琲・お酒・鍋・お寿司の5つの中から、好きなセットをお部屋内へご用意する道具セット付プランや、客室全体を「川端滝三郎商店」が見立てた道具と、アンティーク家具でコーディネートした「プレミアムルーム」（定員6名、98㎡）もご用意しています。

『MIMARU SUITES 京都四条』は、京都の市街地・四条から徒歩3分という立地にて、自宅のような温かな空間で、“京都で暮らすような滞在”を提案してまいります。

※1 貸出無料。数に限りがございます。ご利用時フロントにお申し出いただくか、道具セット付プランをご予約ください。

## ■ 「みまる道具店」の魅力

### 1. お気に入りの道具を借りて自由に試せる「泊まれる道具店」

1階ロビーには、創業百余年の日本の手仕事のセレクトショップ「川端滝三郎商店」や、食器や民芸、荒物などの生活道具を取り扱う「倉日用商店」など京都の目利きが集めた、日本で長く愛用されてきた日用品を揃えています。宿泊者は、実物を手に取り、お気に入りの器や調理道具などを客室内で無料でお試しいただけます。また、器による味の違いを楽しむお茶・酒器セットや、珈琲・鍋・お寿司などの調理道具セットもご用意しています。



1階ロビー「みまる道具店」



鍋セット



酒器セット

### 2. 京都の目利きセレクトを堪能できる「泊まれる川端滝三郎商店」

ホテル最上階の1室に、まるで「川端滝三郎商店」のお店を再現したような、道具とアンティーク家具が調和する「プレミアムルーム」をご用意しました。室内に並ぶたくさんの道具を、滞在中自由に使うことができる、特別なひとときをお楽しみいただけます。



「プレミアムルーム」

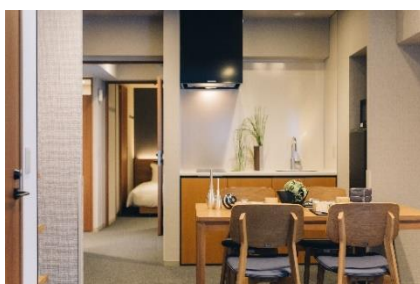


### 3. 京都を暮らしごと楽しむ、新しい旅のスタイル

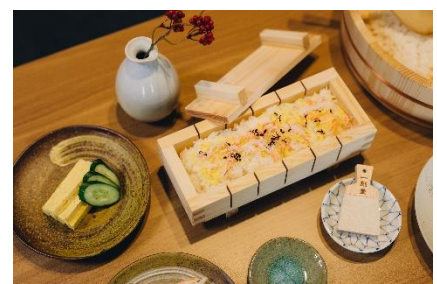
ホテル周辺には、京の台所と称される錦市場をはじめ、デパート、スーパーなどに魅力的な食材が豊富。キッチン・ダイニング付の客室で、京野菜を使ってみんなで料理を楽しむ、珈琲店で焙煎した珈琲豆をこだわりの道具で淹れる、一つひとつ表情が異なる職人技が光る器でお酒を楽しむ、旅先での楽しみ方が広がります。



錦市場



客室（キッチン例）



寿司セット（調理例）

「みまる道具店」サービス紹介サイト：<https://goods.mimaruhotels.com/>

## ■ 『MIMARU SUITES 京都四条』 について

『MIMARU SUITES 京都四条』は、全室2ベッドルーム以上のスイートタイプで構成された都市滞在型ホテルです。歴史と伝統が根差した日本を代表する古都の中心地である京都四条に位置し、3ベッドルームタイプ17室、2ベッドルームタイプ19室、プレミアムタイプ1室、計37室の客室で構成されています。1室あたり1泊平均約5万円<sup>※2</sup>と滞在しやすい料金設定となっています。また、開業時は1室あたり1泊平均約3万円<sup>※3</sup>（4名で宿泊の場合は1泊・1名あたり約7,500円）の特別料金にてご宿泊いただけます。

※2 料金は施設・客室・時期により変動します。詳細はHPをご確認ください。

※3 2021年7月開業時の販売想定料金の平均です。

関連資料：[“暮らすように滞在する” アpartmentホテル ミマル \(MIMARU\) の新シリーズ誕生](#)

### 客室例



リビング・ダイニング



リビング



ダイニング



主寝室（プライベートバス付き）



洗面・浴室



客室内に洗濯機を設置

## ■ 『MIMARU SUITES 京都四条』 施設概要

住 所：京都市下京区烏丸通松原上る東側因幡堂町717番1

交 通：京都市営地下鉄烏丸線「四条」駅 徒歩3分

阪急京都線「烏丸」駅 徒歩7分

施 設：客室37室

オープン：2021年7月22日（木）

ホームページ：<https://mimaruhotels.com/suites-kyoto-shi-jo/>



外観

「みまる道具店」

企画／道具プロデュース・ディレクション：株式会社ブルーパドル、ベースドラム株式会社

道具監修：株式会社カワタキコーポレーション（川端滝三郎商店）、倉日用商店

空間プロデュース・ディレクション：株式会社コスモスモア

**| コスモスイニシアについて |** (本社：東京都港区、社長：高智 亮大朗、HP：<https://www.cigr.co.jp/>)

コスモスイニシアは、新築マンション・一戸建、リノベーションマンションなどの住まいを提供するレジデンシャル事業、投資用・事業用不動産の開発・仲介・賃貸管理などを行うソリューション事業、ファミリー・グループでの中長期滞在に対応するアパートメントホテルなどの開発・運営を行う宿泊事業を展開しています。社会の変化とニーズの多様化とともに事業領域を拡大し、都市環境をプロデュースする企業へと進化を続けています。

私たちは、ミッション『**「Next GOOD」お客さまへ。社会へ。一歩先の発想で、一歩先の価値を。**』の実現に向けて全ての経営活動においてCSVを実践していきます。これからも、期待を超える安心や喜びをもたらす価値を追求し、商品・サービスの提供を通じて社会課題を解決するため、より多くの「Next GOOD」を、お客さま、社会と共に創ってまいります。

**| コスモホテルマネジメントについて |** (本社：東京都港区、社長：藤岡 英樹、HP：<https://www.cigr.co.jp/chm/>)

コスモホテルマネジメントは、約40㎡からの広い客室にキッチンやリビング・ダイニングスペースを備え、ご家族・グループでの中長期滞在ニーズに対応する**アパートメントホテルミマル(MIMARU)**を運営しています。世界中から訪れるゲストが家族や仲間とみんなと一緒に過ごし、旅先でもまるで自分の家にいるかのようにくつろいで過ごす。旅の中で、日常を少し豊かにするトキメキや発見の扉を開け、いままでの価値観が変わるような、新しい日本に出会う。アパートメントホテル「MIMARU」では、“**Unlock Your Japan**”をタグラインに、世界の国々から集まった日本が大好きなスタッフたちが、みなさんの旅と一緒につくっていきます。

「MIMARU」公式HP：<https://mimaruhotels.com/>

以 上

当資料に関するお問い合わせ先

株式会社コスモスイニシア 経営企画部 総合企画課 広報担当 三木・花篤（ケイトク）

TEL：03-5444-3210 FAX：050-3156-2937 EMAIL：[box-gr-sen@ci.cigr.co.jp](mailto:box-gr-sen@ci.cigr.co.jp)

株式会社コスモホテルマネジメント 経営企画室 広報担当 明石

TEL：03-5444-3600 EMAIL：[info-pr@chm.cigr.co.jp](mailto:info-pr@chm.cigr.co.jp)