

2022年6月2日

報道関係各位

株式会社コスモスイニシア
株式会社コスモホテルマネジメント

東京駅徒歩圏に1～2ベッドルームのみんなで泊まるホテルが誕生 『MIMARU 東京 STATION EAST』2022年6月2日(木)開業 ビジネス滞在から多人数レジャーなど目的にあわせた13タイプの客室を用意

大和ハウスグループの株式会社コスモスイニシアおよび株式会社コスモホテルマネジメントは、東京八丁堀エリアに、客室の7割を2ベッドルームで構成する『MIMARU 東京 STATION EAST』を2022年6月2日(木)に開業します。



MIMARU は、みんなで泊まる「み(んなで泊)まる」が名前の由来。アクセスの良い都市部に立地し、キッチン、リビング・ダイニングを備えた約40㎡以上の広々とした空間で、家族や仲間とともに、自由なひとときをお楽しみいただくホテルとしてこれまでに東京・京都・大阪に展開してきました。

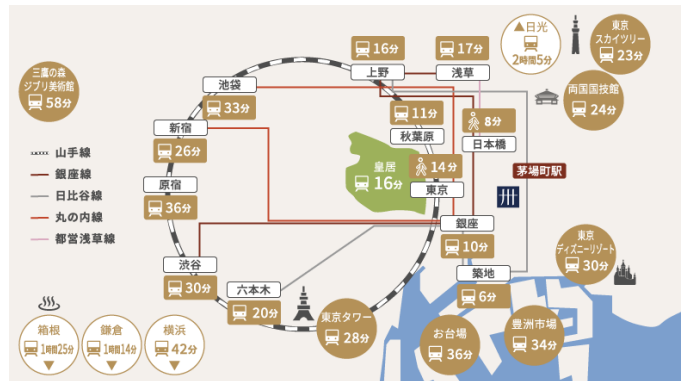
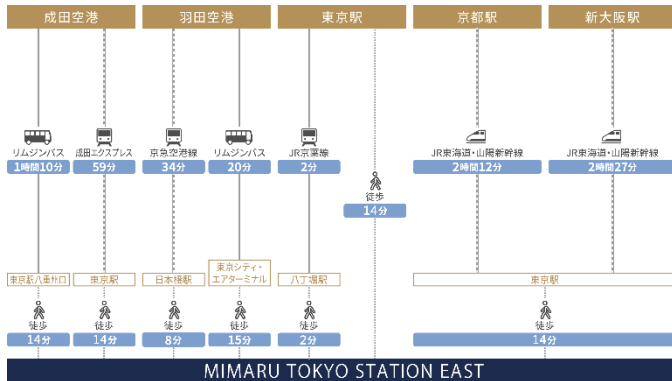
本ホテルは、東京メトロ「八丁堀」駅から徒歩2分、「茅場町」駅から徒歩3分、「東京」駅からは徒歩14分と、観光・ビジネスの拠点として利便性が高い場所に位置しています。全85室の客室は、約40㎡～70㎡の広さを擁し、7割の客室が2ベッドルームを採用。ビジネス滞在から、多人数によるレジャーや親族との集まりなど、ご滞在の目的にあわせて13種類の多様なルームタイプから客室をお選びいただけます。上層階の20室はスイートタイプの仕様で、2つのベッドルームとバスルーム、洗濯機を備えます。2022年9月までは、オープニングキャンペーンとして1泊1室あたり税込23,490円～。4人で泊まれば1人あたり5,873円～でご宿泊いただけます。

MIMARU は、今後も都市部を中心に家族や仲間とともにさまざまな形で「みんなで泊まる」宿泊スタイルをお客さまへ提供してまいります。

『MIMARU 東京 STATION EAST』ご予約・詳細：<https://mimaruhotels.com/jp/hotel/tokyo-station-east/>

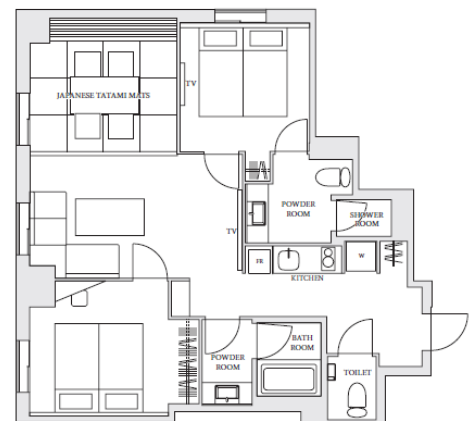
■新幹線や空港からもアクセス良好。全国・海外からの都内滞在拠点に

最寄り駅から徒歩2分、「東京」駅からは徒歩14分の距離に位置し、新幹線は勿論、高速バスを利用すれば羽田空港や成田空港への移動もスムーズ。観光地やテーマパークへのお出かけ、上京や東京を拠点に観光をされる方にお勧めのロケーションです。



■久しぶりの再会にも。ご両親や親族の集まりに便利なプライベート空間を確保した2ベッドルーム

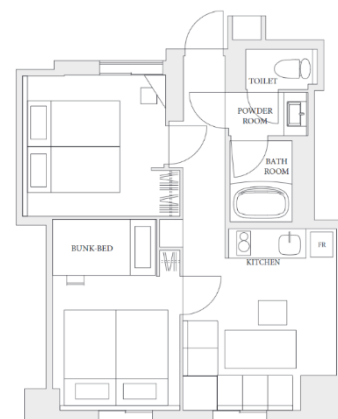
上層階のスイートタイプのお部屋は、掘りごたつのある和室付きのお部屋やスカイツリーを眺めるシティービュールーム、オープンキッチンのお部屋などがあり、マスターベッドルームには専用のシャワールーム・パウダールームも用意。利便性の高い立地と広い客室なので、多人数での集まりに最適。移動や準備・片付けの負担も少なく、みんなでゆっくりにお過ごしいただけます。



スーペリア2ベッドルームスイート（和室付き）
定員4名

■みんなで泊って、みんなで楽しむ「2ベッドシアタールーム 二段ベッド付」

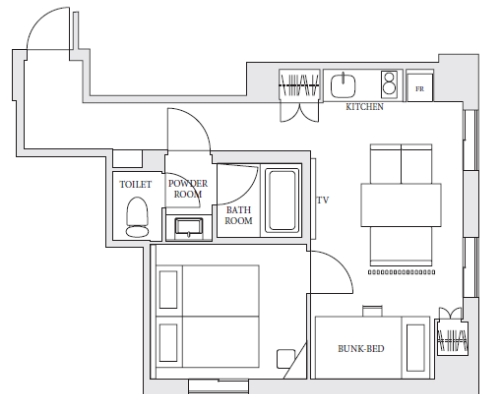
照明一体型プロジェクター「popIn Aladdin」付の2ベッドルームのお部屋は、6名まで宿泊可能。みんなで集まれば今大人気の「推し活」も一晩中楽しめます。シアター設備を完備したお部屋で、オンラインライブ・DVD鑑賞会、推しを祝う「誕生日会」、ライブや舞台遠征時のお泊りなど、みんなでの滞在をお楽しみください。



2ベッドシアタールーム 二段ベッド付
定員6名

■ ミーティングの間は別室で。家族と一緒にワーケーションや同僚と一緒に出張ステイも

お部屋には広いダイニングテーブルでのデスクワークも快適です。リビング・寝室が分かれているので、家族や同僚と一緒に宿泊しても、一緒にの時間とそれぞれの時間を使い分け、気兼ねなくお過ごしいただけます。



1ベッドルーム 二段ベッド付
定員4名

■ 暮らすように泊まれる。中長期滞在も快適

全てのお部屋にキッチンや調理器具、ダイニングテーブルをご用意。旅先でも自分の家のようにくつろいで過ごせます。洗面台とバスルームは分かれ、湯船に浸かってゆったり疲れを癒していただけます。また、ランドリールーム（一部客室は洗濯乾燥機付）があるため中長期滞在も快適です。



■ 『MIMARU 東京 STATION EAST』施設概要

所在地：東京都中央区八丁堀 1-12-8

交通：JR 京葉線・東京メトロ日比谷線「八丁堀」駅 徒歩2分

東京メトロ東西線・日比谷線「茅場町」駅 徒歩3分

JR「東京」駅 徒歩14分

施設：客室85室、ランドリールーム

建物内店舗（1階コンビニエンスストア、2階レストラン）

延床面積：5,984.20㎡

開業：2022年6月2日（木）

ホームページ：<https://mimaruhotels.com/jp/hotel/tokyo-station-east/>



｜ コスモスイニシアについて ｜ (本社：東京都港区、社長：高智 亮大朗、HP：<https://www.cigr.co.jp/>)

コスモスイニシアは、新築マンション・一戸建、リノベーションマンションなどの住まいを提供するレジデンシャル事業、投資用・事業用不動産の開発・仲介・賃貸管理などを行うソリューション事業、ファミリー・グループでの中長期滞在に対応するアパートメントホテルなどの開発・運営を行う宿泊事業を展開しています。社会の変化とニーズの多様化とともに事業領域を拡大し、都市環境をプロデュースする企業へと進化を続けています。

私たちは、ミッション『**「Next GOOD」お客さまへ。社会へ。一步先の発想で、一步先の価値を。**』の実現に向けて全ての経営活動においてCSVを実践していきます。これからも、期待を超える安心や喜びをもたらす価値を追求し、商品・サービスの提供を通じて社会課題を解決するため、より多くの「Next GOOD」を、お客さま、社会と共に創ってまいります。

｜ コスモホテルマネジメントについて ｜ (本社：東京都港区、社長：藤岡 英樹、HP：<https://www.cigr.co.jp/chm/>)

コスモホテルマネジメントは、“みんなで泊まる”アパートメントホテル ミマル(APARTMENT HOTEL MIMARU)を運営しています。キッチン、リビング・ダイニングスペースを備えた約40㎡からの広い客室で、家族や仲間とみんなで一緒にくつろいで過ごし、暮らすような旅を楽しむ。トキメキや発見の扉を開き、いままでの価値観が変わるような、新しい日本に出会う。MIMARUでは、“Unlock Your Japan”をタグラインに、世界の国々から集まった日本が大好きなスタッフたちが、みなさんと一緒に旅をつくっていきます。

MIMARU公式HP：<https://mimaruhotels.com/>

み
んなで
泊まる

以 上

当資料に関するお問い合わせ先

株式会社コスモスイニシア 経営企画部 総合企画課 広報担当 三木

TEL：03-5444-3210 MAIL：box-gr-sen@ci.cigr.co.jp

株式会社コスモホテルマネジメント 経営企画室 広報担当 明石

TEL：03-5444-3600 MAIL：info-pr@chm.cigr.co.jp