

2022年6月22日

報道関係各位

株式会社コスモスイニシア
株式会社コスモホテルマネジメント

葛飾北斎ゆかりの地・墨田区に、浮世絵ルームや AR を楽しむホテルが誕生
6月開業第3弾『MIMARU 東京 錦糸町』6月23日オープン
～外国人観光客受け入れ再開、MIMARU 三十六景で東京や日本文化を紹介～

大和ハウスグループの株式会社コスモスイニシアおよび株式会社コスモホテルマネジメントは、“東京観光の拠点となるホテル”をめざした『MIMARU 東京 錦糸町』を2022年6月23日(木)に開業します。



『MIMARU 東京 錦糸町』は東京観光を楽しむやすい立地から“TOKYO 楽しい”がコンセプト。墨田区で生涯のほとんどを過ごした葛飾北斎による富嶽三十六景にちなんで、東京の観光地や日本の文化を紹介する「MIMARU 三十六景」をデザイン。現代の街をバックに浮世絵と撮影できる AR 体験や、江戸時代に浮世絵を販売した「絵草子屋（えぞうしや）」に見立てた「浮世絵ルーム」も登場します。

MIMARU は、みんなで泊まる「み（んなで泊）まる」が名前の由来。アクセスの良い都市部に立地し、キッチン、リビング・ダイニングを備えた約 40 m²からの広い客室で、多人数での滞在やインバウンドニーズに対応するアパートメントホテルです。このたび、外国人観光客受け入れ再開となる6月に3施設を開業し、東京・京都・大阪エリアに全 22 施設を展開します。今後も家族や仲間とみんなで泊まる、新しい滞在スタイルを提供してまいります。

『MIMARU 東京 錦糸町』特設サイト：<https://mimaruhotels.com/jp/hotel/kinshicho/ukiyo-e/>

● 「MIMARU 東京 錦糸町」のポイント

【特長1】 東京や日本文化を浮世絵で紹介する「MIMARU 三十六景」

【特長2】 一步入れば江戸時代！？ 浮世絵に囲まれた「浮世絵ルーム」

【特長3】 現代の街をバックに浮世絵と記念撮影「旅を拡張する AR 体験」

【特長1】 東京や日本の文化を浮世絵で紹介する「MIMARU 三十六景」

海外からも人気の高い絵画様式の浮世絵を MIMARU 流にオマージュした「MIMARU 三十六景」は、「食」「伝統・歴史」「生活」「文化」「アート&デザイン」「四季」6つのテーマで東京の観光地や日本の文化をご紹介します。「MIMARU 三十六景」を使いながら外国人を中心としたコミュニケーションが大好きなフロントスタッフが、外国人ならではの視点も加えた日本の楽しみ方をご案内します。

「MIMARU 三十六景（一部）」



渋谷すくらんぶるの交差点



秋葉原

忍者

すいーつ

歌舞伎

【特長2】 一步入れば江戸時代！？ 浮世絵に囲まれた「浮世絵ルーム」

江戸時代に浮世絵を販売した「絵草子屋（えぞうしや）」に見立てた「浮世絵ルーム」は、部屋中に浮世絵を散りばめた空間。透過性のある障子に東京の街並みを描き、障子を開けると都心方向の空が広がる特別なお部屋となっています。



【特長3】現代の街をバックに浮世絵と記念撮影「旅を拡張するAR体験」

街やお部屋をバックに浮世絵と一緒に撮影できるARフォトフレームをご用意※。お手持ちのスマートフォン上に、目の前の風景と浮世絵が重なり、オリジナリティあふれる動画や写真を撮影できます。東京を観光しながら、ドキドキわくわくするような記念撮影を是非お楽しみください。宿泊者限定の客室内で楽しめるARフォトフレームも2022年夏頃に提供開始予定です。

※MIMARU公式Instagram (<https://www.instagram.com/mimaruhotels/>) からご利用いただけます。宿泊者以外の方もご利用可能です。



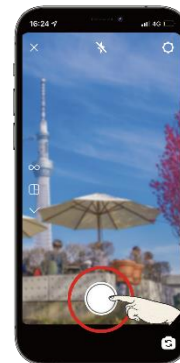
HOW TO USE
使い方



1 公式Instagramページから
👉をタップし、ARフレームを選択します



2 「試す」のボタンをタップします



3 ●ボタンをタップして写真を撮影
長押しして動画を撮影できます



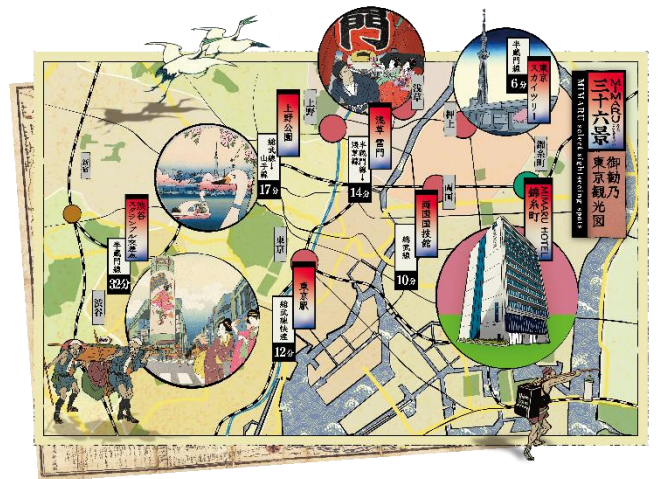
4 右上の「…」ボタンからデバイスに保存
右下の矢印からInstagramへ投稿できます

AR フォトフレームイメージ画像

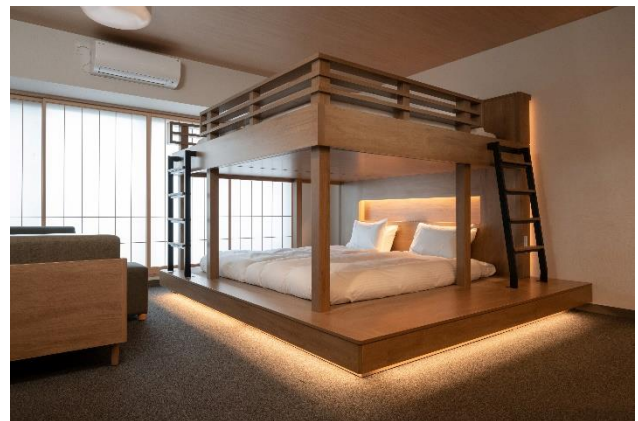
アパートメントホテル ミマル (APARTMENT HOTEL MIMARU) (<https://mimaruhotels.com/>)は、これまでトリップアドバイザー社発表の「旅好きが選ぶ！外国人に人気の日本のホテル2019・2020」のTOP20に複数施設が選出されるなど、海外ゲストから高く評価されています。外国人観光客や東京を観光するご家族・グループのみなさまに、浮世絵を使った圧倒的なインパクトのある「浮世絵ルーム」やAR体験・フロントでのおすすめスポット紹介を通して、“TOKYO 楽しい”と感じる宿泊体験をお届けします。

■ 『MIMARU 東京 錦糸町』について

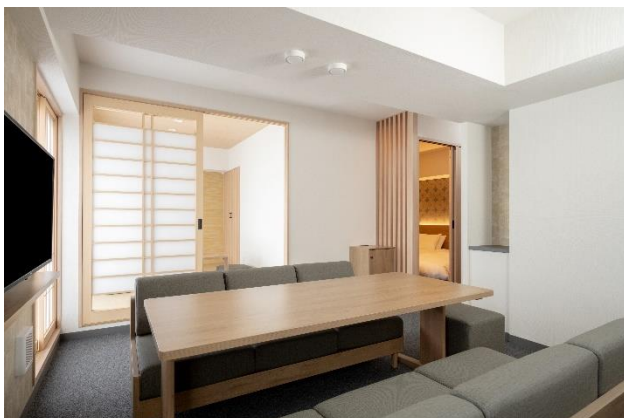
「MIMARU 東京 錦糸町」は、東京観光を楽しむのにぴったり。数多くの商業施設や飲食店が立ち並ぶホテル周辺はもちろん、上野・浅草・秋葉原などの周辺観光地、新宿・渋谷等のターミナル駅や空港へのアクセスもよい立地です。約 40 m²から 60 m²、定員 4~7 名の全 82 室で構成され、全室キッチン、リビング・ダイニング付き。MIMARU 初となる家族 4 人で眠れるキングバンクベッドを備えたお部屋や和室付きタイプもご用意しました。キングバンクベッドは、お子さまに人気の二段ベッドを、家族で楽しめるよう新たにデザインしたもので、4 人で一緒に眠れる非日常体験が楽しめるスペースです。



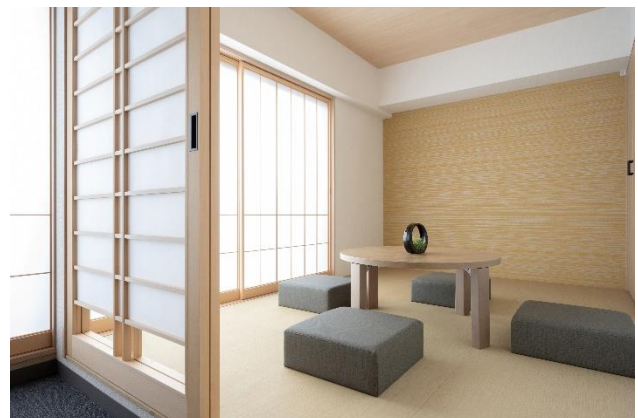
キッチン、ダイニングを備えた広い客室



4人で一緒に眠れるキングバンクベッド



プライベート空間を確保した2ベッドルーム



ゆったりくつろげる和室のある客室

■ 『MIMARU 東京 錦糸町』施設概要

所在地：東京都墨田区江東橋 4-11-5

交通：JR 中央・総武線・東京メトロ半蔵門線「錦糸町」駅 徒歩 4 分

施設：客室 82 室、ランドリールーム、建物内店舗（1 階コンビニエンスストア）

延床面積：4,970.11 m²

開業：2022 年 6 月 23 日（木）

ホームページ：<https://mimaruhotels.com/jp/hotel/kinshicho/>

｜コスモスイニシアについて｜（本社：東京都港区、社長：高智 亮大朗、HP：<https://www.cigr.co.jp/>）

コスモスイニシアは、新築マンション・一戸建、リノベーションマンションなどの住まいを提供するレジデンシャル事業、投資用・事業用不動産の開発・仲介・賃貸管理などを行うソリューション事業、ファミリー・グループでの中長期滞在に対応するアパートメントホテルなどの開発・運営を行う宿泊事業を展開しています。社会の変化とニーズの多様化とともに事業領域を拡大し、都市環境をプロデュースする企業へと進化を続けています。

私たちは、ミッション『**「Next GOOD」お客さまへ。社会へ。一歩先の発想で、一歩先の価値を。**』の実現に向けて全ての経営活動においてCSVを実践していきます。これからも、期待を超える安心や喜びをもたらす価値を追求し、商品・サービスの提供を通じて社会課題を解決するため、より多くの「Next GOOD」を、お客さま、社会と共に創ってまいります。

｜コスモホテルマネジメントについて｜（本社：東京都港区、社長：藤岡 英樹、HP：<https://www.cigr.co.jp/chm/>）

コスモホテルマネジメントは、“みんなで泊まる”アパートメントホテル ミマル (APARTMENT HOTEL MIMARU) を運営しています。キッチン、リビング・ダイニングスペースを備えた約40㎡からの広い客室で、家族や仲間とみんなで一緒にくつろいで過ごし、暮らすような旅を楽しむ。トキメキや発見の扉を開き、いままでの価値観が変わるような、新しい日本に出会う。MIMARUでは、“Unlock Your Japan”をタグラインに、世界の国々から集まった日本が大好きなスタッフたちが、みなさんと一緒に旅をつくっていきます。

MIMARU公式HP：<https://mimaruhotels.com/>

みんな
で
泊まる

以上

当資料に関するお問い合わせ先

株式会社コスモスイニシア 経営企画部 総合企画課 広報担当 三木

TEL：03-5444-3210 EMAIL：box-gr-sen@ci.cigr.co.jp

株式会社コスモホテルマネジメント 経営企画室 広報担当 明石

TEL：03-5444-3600 EMAIL：info-pr@chm.cigr.co.jp