

2023年9月1日

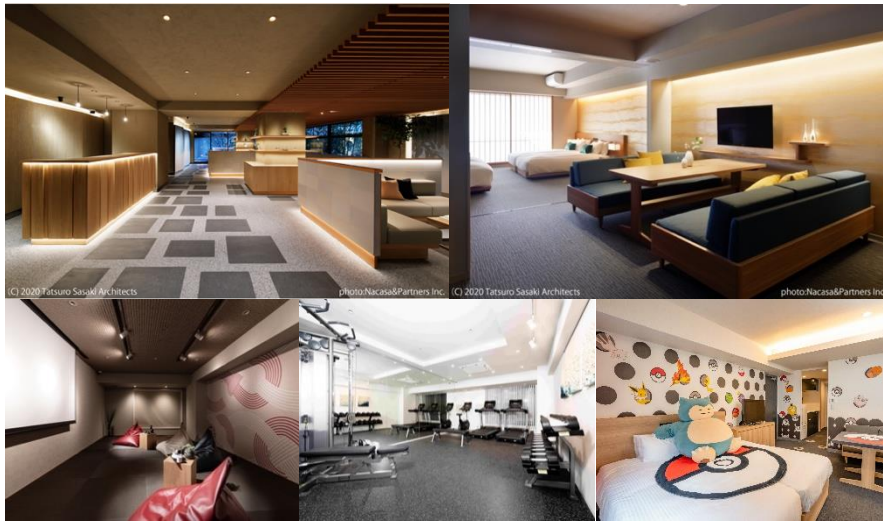
報道関係各位

株式会社コスモスイニシア
株式会社コスモホテルマネジメント**MIMARU京都最大、ポケモンルームなど10タイプの客室、共用スペース充実
アパートメントホテル『MIMARU京都 河原町五条』10月1日営業再開
～紅葉シーズン・年末年始も予約可能 グループ・旅の拠点にもおすすめ～**

大和ハウスグループの株式会社コスモスイニシアおよび株式会社コスモホテルマネジメントは、京都駅からほど近い、清水五条駅徒歩3分の好立地のアパートメントホテル『MIMARU 京都 河原町五条』を2023年10月1日（日）に営業再開します。

『MIMARU 京都 河原町五条』（公式 HP：<https://mimaruhotels.com/hotel/kawaramachi-gojo/>）は、MIMARU 京都7施設中、最大規模の全96室。ファミリー・グループ向けの約40㎡（定員4名）を中心に、広々とした60㎡（定員4～6名※）、8名で泊まれるコネクティングルーム、世界中にファンが多いポケモンルームといった豊富な部屋バリエーションから、家族構成や旅行人数に合わせて客室をお選びいただけます。施設内にフィットネスジムやエンターテインメントルーム、屋外テラスを設け、宿泊前後/中抜け時の荷物預かりサービスを導入。京都を拠点にした周遊旅やワーケーションなどの中長期滞在を応援します。2023年8月に販売を開始。この秋の紅葉シーズンの予約も間に合います（2023年8月31日時点）。

※各室定員のほか、6歳以下の子ども2名まで添い寝が可能です。



2023年6月の京都市内主要ホテル稼働率は2019年の約9割まで回復しており（京都市観光協会調べ）、アジアからの関西発着便の増加、中国の訪日団体旅行の解禁、中秋節・国慶節もあいまって、今後さらなる旅行需要の高まりが予想されます。10月に営業を再開する『MIMARU 京都 河原町五条』は、京都駅や繁華街・河原町に近く、万博を控えた大阪・人気上昇中の滋賀・奈良などの近隣都市にも1時間以内で移動できるロケーションです。MIMARU ならではの広い客室に、リビング、キッチン&ダイニング、バスルームを備え、大人6名や8名で泊まれる豊富な客室タイプ、中長期滞在しやすい設備・サービスで、国内外のゲストに、快適な京都滞在型旅行をお届けします。

■ 『MIMARU 京都 河原町五条』のおすすめポイント

- ① 多人数6～8名向けの客室、ポケモンルームなど、豊富な客室バリエーション
- ② MIMARU 京都最大、デザイン性の高い共用スペースで中長期滞在も快適
- ③ 京都駅、河原町に近い好立地。周遊旅を応援する荷物預かりサービス

■ 一泊でも、中長期でも、京都滞在を快適にするアパートメントホテル

1. 多人数6～8名向けの客室、ポケモンルームなど、豊富な客室バリエーション

客室は、鴨川に映り込む日本の四季折々の繊細な色彩の変化を表現した柔らかなデザイン。約 40 m²のお部屋を中心に 2 ベッドルームやコネクティングルーム、ポケモンルームなど豊富な客室バリエーションから選べます。世界中のポケモンファンに人気の「ポケモンルーム」は、ベッドの上でお出迎えする巨大なカビゴンのぬいぐるみをはじめ、オリジナルデザインのお皿やカップなどを備え、宿泊者には、ポケモンルームオリジナルノベルティ（エコバック・ラゲッジタグ・メッセージカード）をプレゼントします。

キッチンには食器や調理器具が揃っているので、京都の食材を使って料理をしたり、人気店のお惣菜をテイクアウトしたりするなど、外食が続きがちになるホテル滞在でも、思いのままに食事を楽しめます。また、旅の疲れを癒すバスタブつきのバスルームやランドリールームも完備しています。



ポケモンルームオリジナルノベルティ（関西デザイン）



客室（定員4名）



客室（定員6名）



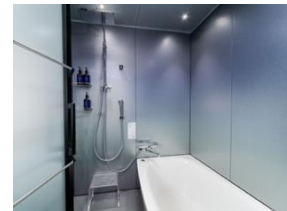
ポケモンルーム（イメージ）



ジャパニーズルーム



キッチン&ダイニング



バスルーム

ポケモンルーム詳細：<https://mimaruhotels.com/experience/stay-pokemonroom/>

©Pokémon. ©Nintendo/Creatures Inc./GAME FREAK inc.

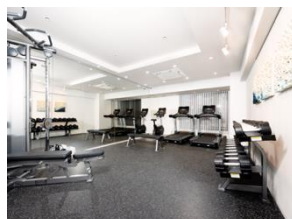
ポケットモンスター・ポケモン・Pokémon は任天堂・クリーチャーズ・ゲームフリークの登録商標です。

2. MIMARU 京都最大、デザイン性の高い共用スペースで中長期滞在も快適

グッドデザイン賞などを多数受賞する佐々木達郎氏がロビー・客室デザインを監修。共用スペースには、海外ゲストのニーズが高いフィットネスジムを設け、ルーティンの健康管理を続けていただけるように配慮しました。大スクリーンで映像が楽しめたり、仕事の会議などにも貸し切りで活用できるエンターテイメントルームもご準備しています。



エントランス



フィットネスジム



エンターテイメントルーム



屋上テラス

3. 京都駅、河原町に近い好立地。周遊旅を応援する荷物預かりサービス

京都を拠点にして近隣の観光都市に出かけたい時、大きな荷物が邪魔になることも。『MIMARU 京都 河原町五条』では宿泊前後や中抜け宿泊時の荷物預かりサービスをご用意し、周遊旅を応援します。



バゲッジストレージ

■ 『MIMARU 京都 河原町五条』概要

『MIMARU 京都 河原町五条』は、MIMARU 京都で最大規模の96室。シングルベッド2台+2段ベッド・ファミリータイプ(40㎡4名定員)47室、ご友人同士にもおすすめのシングルベッド4台・2ベッドルームタイプ(60㎡6名定員)10室、シングルベッド2台+和室・ジャパニーズアパートメント(45㎡5名定員)5室、シングルベッド4台+2段ベッド2台・コネクティングタイプ(80㎡8名定員)4室など、10タイプの豊富な客室バリエーションで構成されており、家族人数やお子さまの年齢、グループ構成に合わせてお好みのお部屋をお選びいただけます。京都駅までも近く、大阪や奈良、滋賀などの近隣都市への観光拠点としても最適です。中長期滞在もしていただきやすいように、フィットネスジムやエンターテインメントルームなどの共用スペースも充実しています。

『MIMARU 京都 河原町五条』施設概要

所在地：京都市下京区西高瀬川筋五条下る平居町17番1

交通：京阪本線「清水五条」駅 徒歩3分

地下鉄烏丸線「五条」駅 徒歩9分

施設：地上5階建、客室96室、フィットネスジム、
エンターテインメントルーム、ランドリールーム

営業再開：2023年10月1日(日)

※2020年2月6日開業/2020年4月20日から休館

延床面積：5999.91㎡

公式HP：<https://mimaruhotels.com/hotel/kawaramachi-gojo/>

開業時のリリース(ご参考)：

<https://www.cigr.co.jp/newsrelease/news/2020/02/kawaramachi-gojo.html>



外観

| コスモスイニシアについて | (本社：東京都港区、社長：高智 亮大朗、HP：<https://www.cigr.co.jp/>)

コスモスイニシアは、新築マンション・一戸建、リノベーションマンションなどの住まいを提供するレジデンシャル事業、投資用・事業用不動産の開発・仲介・賃貸管理などを行うソリューション事業、ファミリー・グループでの中長期滞在に対応するアパートメントホテルなどの開発・運営を行う宿泊事業を展開しています。社会の変化とニーズの多様化とともに事業領域を拡大し、都市環境をプロデュースする企業へと進化を続けています。

私たちは、ミッション『**「Next GOOD」お客さまへ。社会へ。一歩先の発想で、一歩先の価値を。**』の実現に向けて全ての経営活動においてCSVを実践していきます。これからも、期待を超える安心や喜びをもたらす価値を追求し、商品・サービスの提供を通じて社会課題を解決するため、より多くの「Next GOOD」を、お客さま、社会と共に創ってまいります。

| コスモホテルマネジメントについて | (本社：東京都港区、社長：藤岡 英樹、HP：<https://www.cigr.co.jp/chm/>)

コスモホテルマネジメントは、“みんなで泊まる”アパートメントホテルミマル(APARTMENT HOTEL MIMARU)を運営しています。キッチン、リビング・ダイニングスペースを備えた約40㎡からの広い客室で、家族や仲間とみんなで一緒にくつろいで過ごし、暮らすような旅を楽しむ。トキメキや発見の扉を開き、いままでの価値観が変わるような、新しい日本に出会う。

MIMARUでは、“Unlock Your Japan”をタグラインに、世界の国々から集まった日本が大好きなスタッフたちが、みなさんと一緒に旅をつくっていきます。

サステナビリティ：人から社会へ、未来を喜びでつなぐ。当社では、「人と働き方の多様性」「ゲスト・地域とのつながり」「環境配慮」の3つのテーマで、ゲストから地域、地域から世界、そして未来へ、喜びの連鎖が広がる社会をめざし、SDGsの達成へと実を結ぶよう着実に歩を進めてまいります。

MIMARU公式HP：<https://mimaruhotels.com/>

サステナビリティページ：<https://mimaruhotels.com/sustainability/>

みんなで
泊まる

当資料に関するお問い合わせ先

ホテル開発について：株式会社コスモスイニシア 経営企画部 総合企画課 広報担当 三木

TEL : 03-5444-3210 EMAIL: box-gr-sen@ci.cigr.co.jp

運営・取材お申込みについて：株式会社コスモホテルマネジメント 経営企画室 広報担当 明石

TEL : 03-5444-3600 EMAIL: info-pr@chm.cigr.co.jp